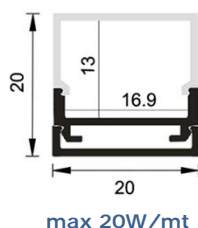
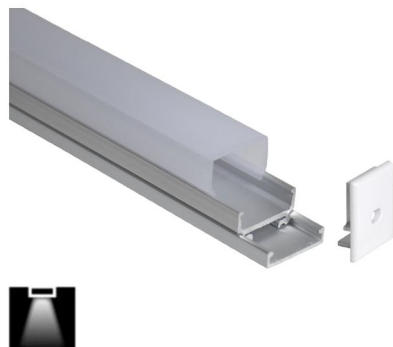


KIT PROFILI PER LED L.2MT

KPN2



max 20W/mt

Specifiche:

Tipo installazione : da superficie
 Lunghezza disponibile : 2mt
 Finiture disponibili : alluminio anodizzato
 Schermi disponibili : opale/trasparente
 Accessori : compresi nel kit
 Potenza dissipabile : Max 20W/mt

Codice	Finitura profilo	Cover	Lunghezza	Installazione
CLP-KPN2-2MAAOP	Alluminio anodizzato	opale	2mt	da superficie
CLP-KPN2-2MAATR	Alluminio anodizzato	trasparente	2mt	da superficie

DESCRIZIONE

Profilo per Led in alluminio estruso anodizzato provvisto di copertura plastica , terminali di chiusura e binario di fissaggio .

Nel profilo possono essere montate strip Led di diversa tipologia e potenza con alimentatore in remoto .

Si consiglia il montaggio di strip Led da massimo 20W/mt, si raccomanda comunque di verificare se la temperatura a regime del sistema sia idonea .

NOTE

Ogni Kit comprende 2mt di profilo in alluminio , 2mt di copertura plastica , 2mt di binario di fissaggio e 4 terminali di chiusura di cui 2 con foro per passaggio cavo .

Disponibile su richiesta lunghezza 3mt e verniciature speciali .

Il profilo con lente quadra si adatta ad applicazioni a plafone e la sua struttura , con binario di fissaggio , facilita l'installazione e il passaggio dei cavi per la connessione elettrica .