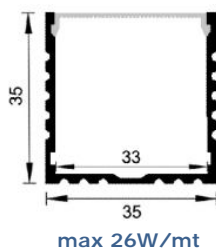
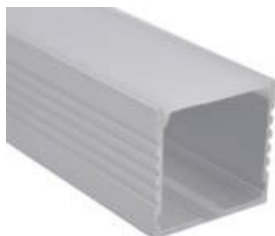


KIT PROFILI PER LED L.2MT

KPN5



Specifiche:

Tipo installazione : da superficie

Lunghezza disponibile : 2mt

Finiture disponibili : alluminio anodizzato

Schermi disponibili : opale

Accessori : compresi nel kit

Potenza dissipabile : Max 26W/mt

Codice	Finitura profilo	Cover	Lunghezza	Installazione
CLP-KPN5-2MAAOP	Alluminio anodizzato	opale	2mt	da incasso / da superficie

DESCRIZIONE

Profilo per Led in alluminio estruso anodizzato provvisto di copertura plastica , terminali di chiusura e clip di fissaggio plastici compresi .

Nel profilo possono essere montate strip Led di diversa tipologia e potenza con alimentatore in remoto .

Si consiglia il montaggio di strip Led da massimo 26W/mt, si raccomanda comunque di verificare se la temperatura a regime del sistema sia idonea .

NOTE

Ogni Kit comprende 2mt di profilo in alluminio , 2mt di copertura plastica , 4 clip di fissaggio e 4 terminali di chiusura di cui 2 con foro per passaggio cavo .

Disponibile su richiesta lunghezza 3mt e verniciature speciali .

Il profilo con lente piatta è adatto per applicazione a plafone .