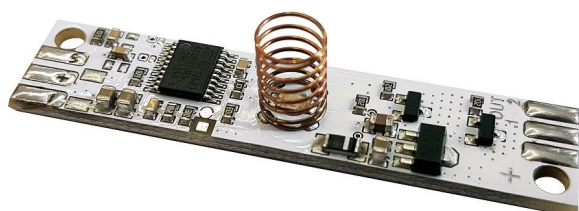


COMANDO TOUCH CAPACITIVO DIMMER CCT 2CH PER PROFILI



Specifiche :

Tensione di alimentazione : 12-24Vdc

Corrente MAX uscita : 3A/CH

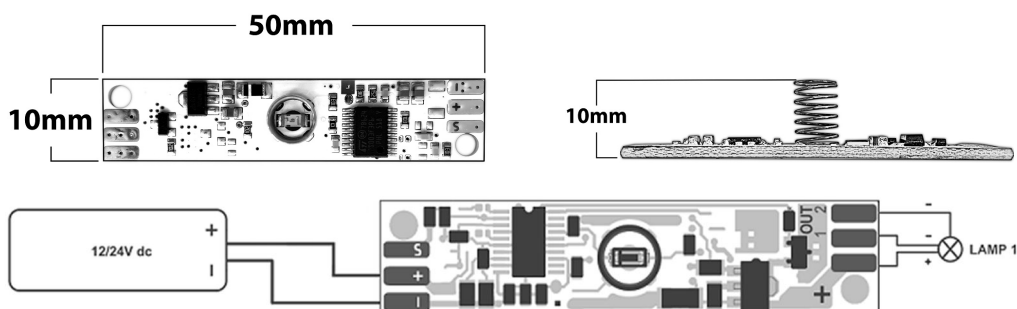
Led di segnalazione : BLU

Dimensioni PCB: 50x10mm

Altezza MAX molla compressa : 10mm

Grado IP: IP20

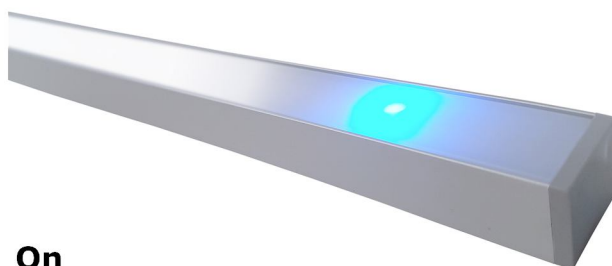
Temperatura di esercizio : -25° +60°C



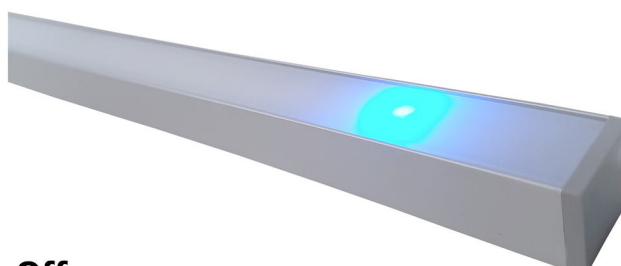
Codice	Tensione di alimentazione	Corrente MAX uscita	Potenza Max
CLS-TOUCH-CCT	12-24Vdc	3A/CH	36W a 12Vdc/CH 72W a 24Vdc

DESCRIZIONE PRODOTTO

Comando ON/OFF e dimmer PWM 2CH CCT con uscita in tensione ideale per comandare strip Led bianco dinamico. Il dispositivo è provvisto di effetto memoria sia per l'intensità luminosa che per la cromaticità. Circuito stampato in FR4 doppia faccia da 1,2mm di spessore, con solder bianco. Il dispositivo presenta un Led di segnalazione BLU per la localizzazione del punto di comando. Su richiesta è disponibile il Led di segnalazione a luce bianca o di altri colori..



On



Off