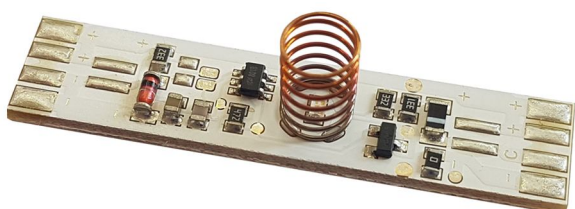


COMANDO TOUCH CAPACITIVO PER PROFILI



Specifiche :

Tensione di alimentazione : 12-24Vdc

Corrente MAX uscita: 3A

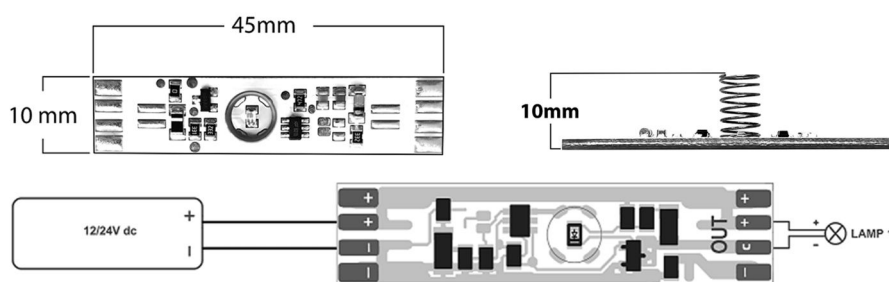
Led di segnalazione : BLU

Dimensioni PCB: 45x10mm

Altezza MAX molla compressa : 10mm

Grado IP: IP20

Temperatura di esercizio : -25° +60°C



Codice	Tensione di alimentazione	Corrente MAX uscita	Potenza Max
CLS-TOUCH	12-24Vdc	3A	36W a 12Vdc
			72W a 24Vdc

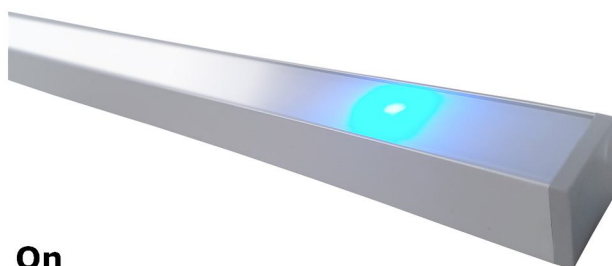
DESCRIZIONE PRODOTTO

Comando ON/OFF monocanale con uscita in tensione ideale per comandare strip Led montate su profili di alluminio.

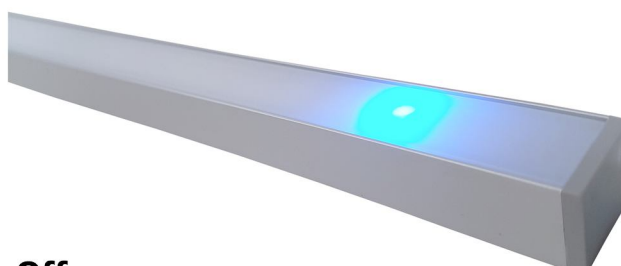
Circuito stampato in FR4 doppia faccia da 1,2mm di spessore, con solder bianco.

Il dispositivo presente un Led di segnalazione BLU per la localizzazione del punto di comando.

Su richiesta è disponibile il Led di segnalazione a luce bianca o di altri colori.



On



Off