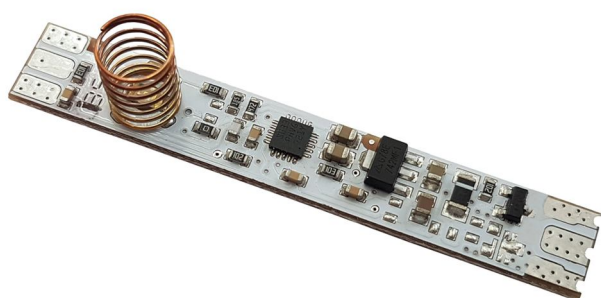
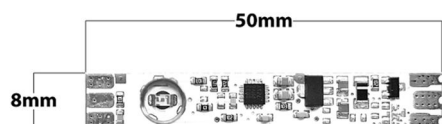


COMANDO TOUCH CAPACITIVO 8MM PER PROFILI



Specifiche :

Tensione di alimentazione : 12-24Vdc
 Corrente MAX uscita : 3A
 Led di segnalazione : BLU
 Dimensioni PCB: 50x8mm
 Altezza MAX molla compresa : 10mm
 Grado IP: IP20
 Temperatura di esercizio : -25° +60°C



Codice	Tensione di alimentazione	Corrente MAX uscita	Potenza Max
CLS-TOUCH-DIM-8MM	12-24Vdc	3A	36W a 12Vdc
			72W a 24Vdc

DESCRIZIONE PRODOTTO

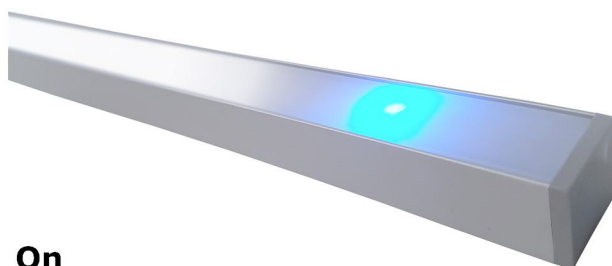
Comando ON/OFF e dimmer PWM monocanale con uscita in tensione ideale per comandare strip Led montate su profili di alluminio.

Il dispositivo è provvisto di effetto memoria per mantenere alla riaccensione la luminosa selezionata.

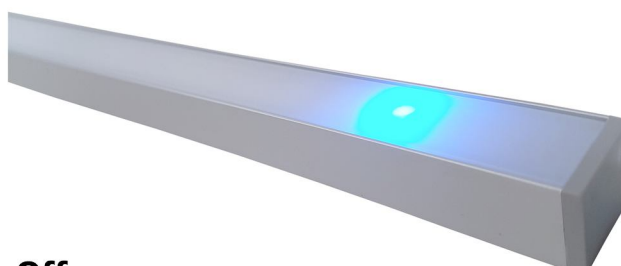
Circuito stampato in FR4 doppia faccia da 8mm, 1,2mm di spessore, con solder bianco.

Il dispositivo presente un Led di segnalazione BLU per la localizzazione del punto di comando.

Su richiesta è disponibile il Led di segnalazione a luce bianca o di altri colori.



On



Off