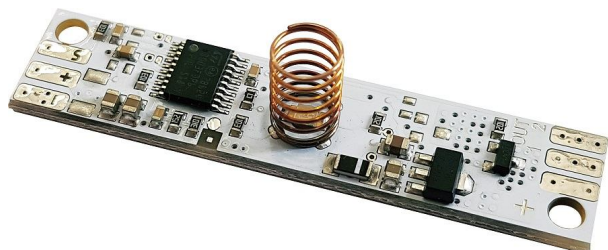
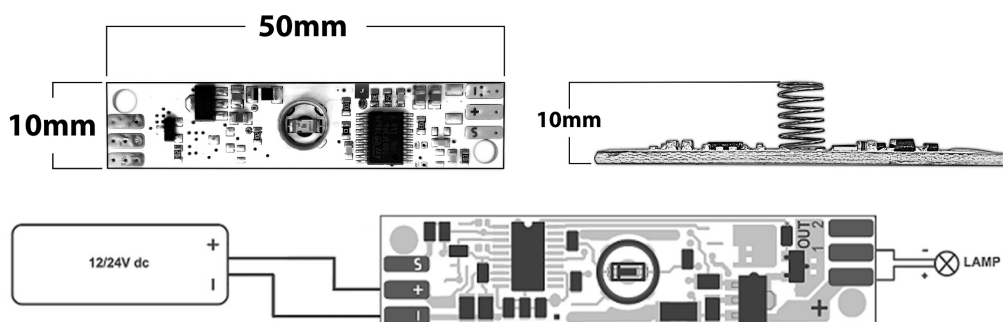


COMANDO TOUCH CAPACITIVO DIMMERABILE PWM PER PROFILI



Specifiche :

Tensione di alimentazione : 12-24Vdc
 Corrente MAX uscita: 3A
 Led di segnalazione : BLU
 Dimensioni PCB: 50x10mm
 Altezza MAX molla compresa : 10mm
 Grado IP: IP20
 Temperatura di esercizio : -25° +60°C



Codice	Tensione di alimentazione	Corrente MAX uscita	Potenza Max
CLS-TOUCH-DIM	12-24Vdc	3A	36W a 12Vdc
			72W a 24Vdc

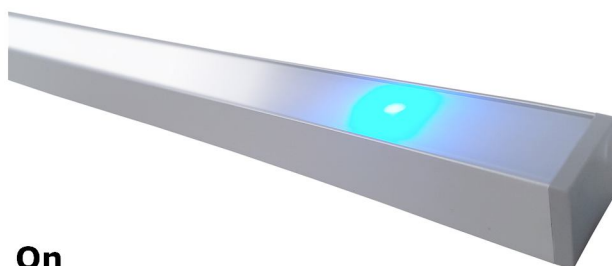
DESCRIZIONE PRODOTTO

Comando ON/OFF e dimmer PWM monocanale con uscita in tensione ideale per comandare strip Led montate su profili di alluminio.

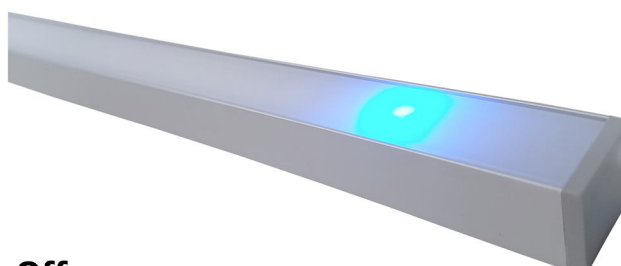
Il dispositivo è provvisto di effetto memoria per mantenere alla riaccensione la luminosa selezionata.

Circuito stampato in FR4 doppia faccia da 1,2mm di spessore, con solder bianco.

Il dispositivo presenta un Led di segnalazione BLU per la localizzazione del punto di comando.



On



Off